



Réunion de Concertation Pluridisciplinaires (RCP) et Réunions de cas cliniques

**Outil du GCS -SISRA
Rhône-Alpes
Présentation**

Journée MHEMO – 14 Juin 2018

Cadre Réglementaire

Plan cancer 2003-2007

Circulaire
DHOS/SDO/2005/101

Recommandations HAS
Mai 2014 puis Nov. 2017

HAS

HAUTE AUTORITÉ DE SANTÉ

DÉVELOPPEMENT PROFESSIONNEL CONTINU (DPC)

Réunion de concertation pluridisciplinaire

Novembre 2017

La RCP est une **méthode d'évaluation et d'amélioration des pratiques professionnelles.**

Qu'est-ce qu'une RCP ?

Définition (recommandation HAS)

- Les RCP regroupent **des professionnels de santé de différentes disciplines** dont les compétences sont indispensables pour prendre une décision accordant aux patients la meilleure prise en charge en fonction de l'état de la science du moment.

Au cours des RCP, les dossiers des patients sont discutés de façon collégiale. La décision prise est tracée, puis est soumise et expliquée au patient.

- Quorum de spécialités médicales représentées: 2 cas distincts
 - **Cancérologie:** au moins 3 médecins de spécialités différentes (si absence d'un spécialiste, le dossier doit être représenté par le spécialiste manquant)
 - **les autres disciplines** (ex : insuffisance respiratoire chronique grave, sclérose en plaques): représentation de toutes les disciplines indispensables pour le diagnostic et pour le traitement

Quels sont les objectifs d'une RCP ?

Objectifs : De manière pluridisciplinaire :

- Définir une proposition de **prise en charge individualisée**
- **Adaptée patient**
- **Répondre à des critères de qualité évaluables**
 - Classification de la demande : simple présentation et demande de discussion
 - L'adéquation des décisions prises avec les recommandations
 - La concordance entre la proposition thérapeutique et le traitement réellement délivré

Références prise en comptes :

- **Protocoles Nationaux de Diagnostic et de Soins (PNDS)**
- **Recommandations des sociétés savantes**
- **Référentiels nationaux**

⇒ Définir les objectifs, l'organisation et le fonctionnement dans une **charte de fonctionnement**



Quelle organisation ?

a. Définir un rythme clairement établi et adapté

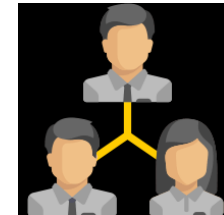
⇒ calendrier avec dates et horaires



b. Définir le nombre max. de dossiers /RCP

c. Définir le mode de coordination

- Rôle du coordinateur (identifié et ≠ pour chaque RCP)
- Rôle de la secrétaire
- Rôle du chargé de mission « RCP »



d. Définir le mode de traçabilité des décisions

⇒ Diffusion de l'avis : date, proposition thérapeutique et liste des participants (*quorum*)



Quel outil de RCP ? (1/3)

2 outils actuellement utilisés :

- Le Staff : www.lestaff.com
- Le GCS SISRA : Groupement de Coopération Sanitaire, plateforme Système d'Information de Santé Rhône-Alpes (<https://www.sante-ra.fr/>)
 - ✓ De nombreux outils et notamment outil RCP:
 - Créé en 2009 dans le cadre du plan cancer
 - **93 RCP en Rhône-Alpes**
 - **+ de 26 000 Avis de RCP/an**
 - ✓ Depuis Juin 2016 ouverture vers d'autres pathologies que la cancérologie

Quel outil de RCP ? (2/3)

<https://www.sante-ra.fr/RCPMALADIESRARES/Accueil.aspx>



Outil de gestion des RCP



Veillez choisir la pathologie de votre choix :



RCP EN CANCÉROLOGIE



RCP EN INSUFFISANCE RÉNALE CHRONIQUE



AUTRES STAFF



RCP EN MALADIES RARES



Quel outil de RCP ? (3/3)

sisra

Inscription CPS Je crée mon compte ASSISTANCE

Portail des Professionnels de Santé

"La porte d'entrée des Professionnels de Santé vers les services sanitaires et médicaux-sociaux de SISRA"

Carte CPS Compte local Code Ephémère Mon Sistra

AUTHENTIFICATION ÉPHÉMÈRE - ÉTAPE 1

Pour une sécurité optimale vous allez recevoir un code par email ou par SMS.

Identifiant [Pas de compte ?](#)

Mot de passe [Mot de passe oublié ?](#)

[Recevoir mon code par email](#) [Recevoir mon code par SMS](#)

sisra

Charte d'utilisation - Contacts

Quelles sont les fonctionnalités du GCS SISRA ?

Fonctionnalités de l'outil:

- Planification des séances de RCP
- Recherche d'un patient
- Inscription du patient à une séance
- Pré-remplissage de la fiche RCP
- Déroulement de la RCP
- Saisie des conclusions
- Diffusion du compte rendu

⇒ Fiches RCP = entièrement paramétrables afin de produire un compte rendu de RCP final

⇒ Le + : une solution de Web Conférence intégrée à l'outil de gestion des RCP (partage d'écran + webcam)

 RCP (répondant aux recommandations de la HAS) peuvent être validés DPC

GCS - SISRA : Comment se connecter ?



Un ordinateur



Un téléphone fixe
ou portable

<https://oncora.adobeconnect.com/salledcc2>

Infos
d'accès à
l'audio-
conférence

Salle RCP2 (Collaboration) - Adobe Connect

Réunion Affichages Modules Service audio

Liste des participants (1)

Hôtes (1)
DCC2 Salle

Présentateurs (0)

Participants (0)

Caméra et Voix

Démarrer ma webcam

Note

1. Composez le +331 76 70 02 06 (Pensez à mettre votre téléphone en fréquence vocale)
2. Tapez le numéro de la salle 358 351 4883 suivi de la touche #



Test de connectivité Adobe Connect

https://na1cps.adobeconnect.com/common/help/en/support/meeting_test.htm

Comment se présente un écran de RCP GCS SISRA ?

Médecins Présentateurs

Fiche patient:

- Identification du patient
- Histoire de la maladie
- Bilans biologiques et cliniques
- Examens complémentaires
- Avis de la RCP

Participants

Conversations

The screenshot displays a web-based interface for a Round Table Conference (RCP). On the left, a sidebar lists participants, including 'Christophe Richez', 'LE GUERN', 'DY HATRON', 'Xavier MARIETTE', and others. The main area shows a patient record with fields for 'Anamnèse', 'Phénotypique', and 'Cronologie de la RCP (Fiche Signé)'. A chat window at the bottom shows a conversation between participants, with messages like 'DCC2 Salle: Pour rejoindre la partie audio de la RCP: appeler le 01.76.70.02. Dé puis 358...' and 'Viviane Queyrel: VHC négati?'. The interface includes a top navigation bar with 'Salle RCP2' and a URL 'https://oncora.adobeconnect.com/salledcc2?launcher=false'. A bottom status bar shows the time '13:55' and date '20/03/2018'.

Quelles étapes ?

1

Création du groupe de travail RCP (Filière et CRMR)

2

Recensement des besoins (thématique, fréquence, horaires) ⇒ questionnaire adressé aux centres

3

- **Rédaction d'une charte de fonctionnement**
- **Création des fiches de recueil d'information**
- **Identification d'une liste d'experts**
- **Calendrier des séances**

4

Séances tests avec l'outil

Quelles propositions pour MHEMO ?

- Mode de partages des CR

- par courrier

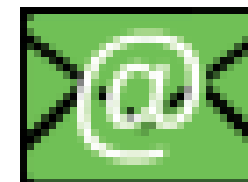


- Par messagerie sécurisée de santé :

- MSS : ZEPRA (disponible en Rhône Alpes Auvergne)

- Création d'une messagerie sécurisée de santé sur :

- <https://www.mssante.fr/home>



- Utilisation de l'outil pour :

- Les RCP

- Réunion de concertation sur des cas cliniques programmés (⇒ autres staff)

Des questions ???

Merci pour votre attention